

## 新潟LOTS 機材表

調光設備		
調光卓	AVO LITES Quartz ver15.1	1
	mobile Wing	1
	モニター	1

ユニット		
Linear Driver	20C 2kw 12ch×6	1式
DMX制御	72ch	

Smoke Machine		
ANTARI HZ-500		1式
DMX制御		

アクセサリ		
ハンガー	アルミ	161
	鉄	20
ベース		20
スタンド		12

移動機材		
PAR64	5N	20
PAR64-Short	5M	8
フレネル		8
2灯ミニブル		4

LEDPAR			
TOMOCA Lighting	FLAT PAR QUT*18LED 150w/4in1/25° 8ch	吊り	30
		フロア	8
		移動機材	2

ケーブル類			
DMX	3pin	20m	2
		10m	4
		5m	7
		3m	21
		2m	2
電源タップ		10m	5
		5m	11
		3m	9
		2m	6
		変換	T-2T T-3T T-20C T-平 20C-T 平-T
	15		
	10		
	2		
	5		
	4		
T型延長		5m	15
		3.5m	20
		2m	15

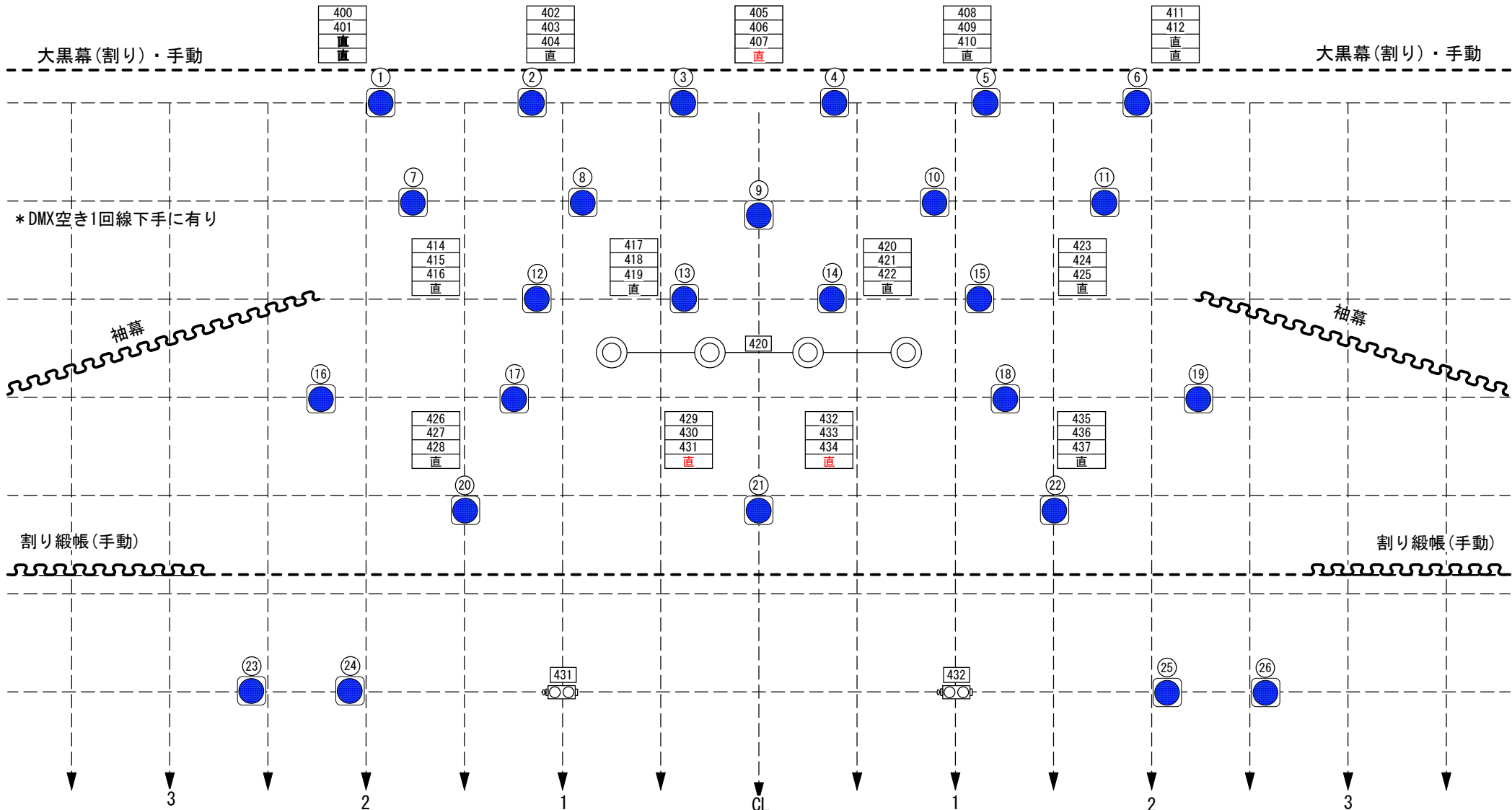
ミラーボール	
二尺玉 スピードコントロール	1式

脚立	
3.6m	1
3.0m	2
1.8m	1

その他		
PAR用シート		146
フレネル用シート		28
SF用シート		16
SF用ホルダー	B type	10
SF用ネタ	B808 (DOT)	4
	B105 (木葉)	4
操作棒		2

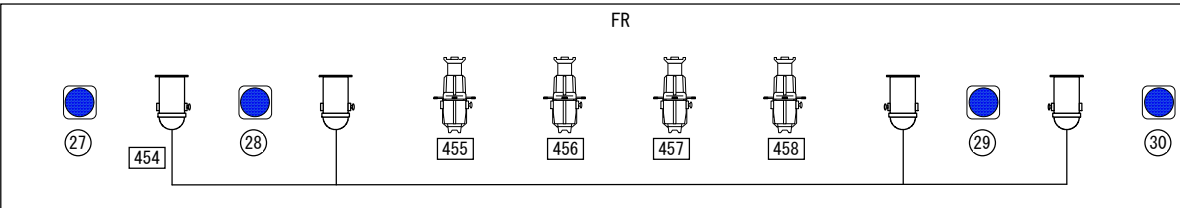
### ※注意事項

- ・グリットは昇降しません。吊り込みは脚立作業になります。
- ・吊り変え後は原状復帰をお願いいたします。
- ・耐荷重は1スパン**100kg**までです。



\* DMX空き1回線下手に有り

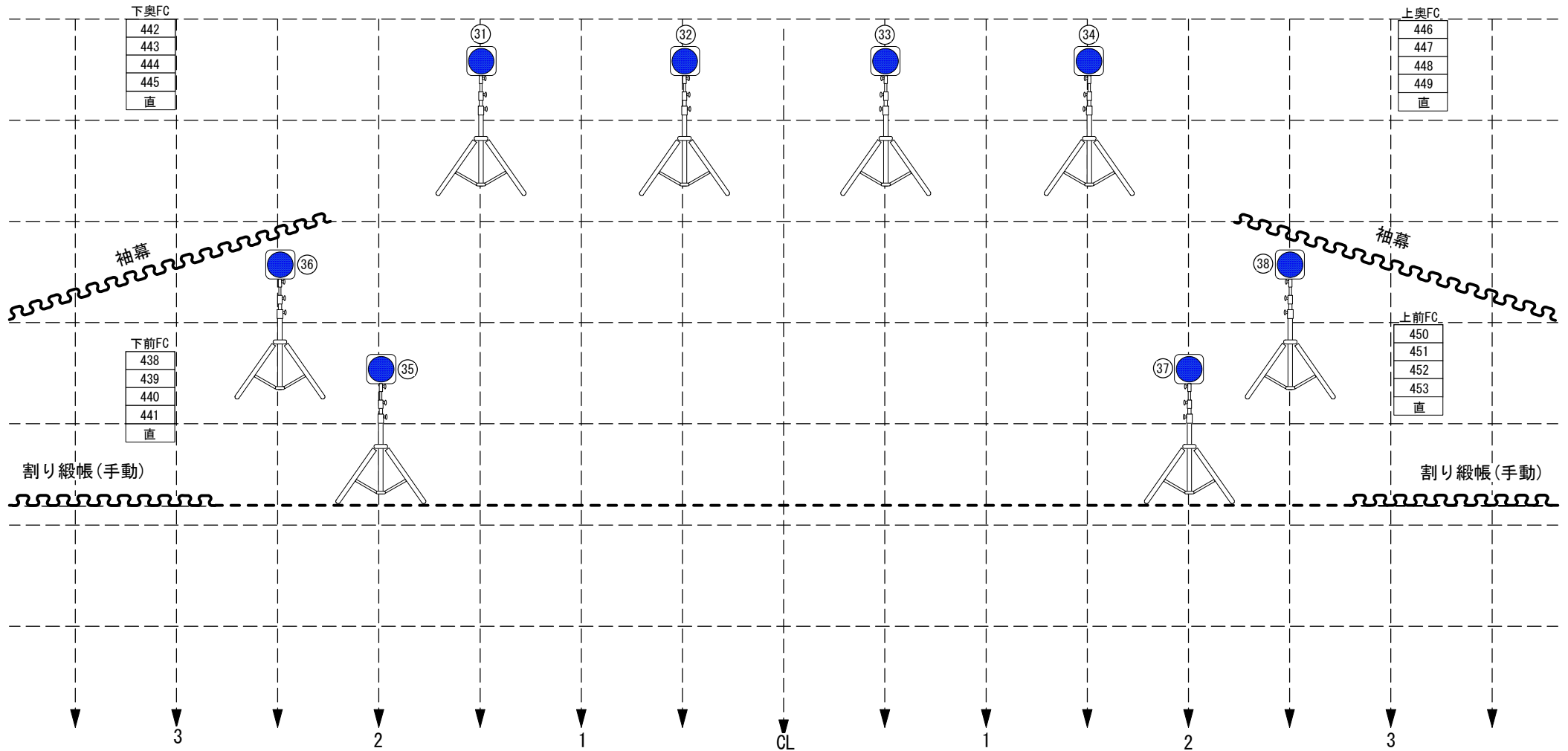
2灯ミニブル  
 フレネルレンズ LED PAR



客電 461 下 462 上 MB 459 L 460 M

大黒幕(割り)・手動


大黒幕(割り)・手動



下前FC
438
439
440
441
直

上前FC
450
451
452
453
直

\* DMX空き1回線下手に有り

	LED PAR
---	---------

## 新潟LOTSカラーフィルター在庫

種類	番号		枚数
POLY	#140	#64	各色28枚ずつ
	#160	#65	
	#20	#66	
	#22	#67	
	#31	#71	
	#33	#72	
	#35	#73	
	#37	#74	
	#38	#76	
	#40	#77	
	#41	#78	
	#55	#84	
	#57	#85	
	#58	#87	
	#59	#88	
		A-2	
A-3		B-3	
LEE	#071	#86 BLUE	各色30枚ずつ
	#256	#257	

\*サイズはすべて8インチです

FLAT PAR QUT\*18LED  
DMXアドレス表

吊り物				フロア機材		移動機材	
NO	address	NO	address	NO	address	NO	address
①	001	⑬	121	⑳	241	㉞	305
②	009	⑭	129	㉑	249	㉟	313
③	017	⑮	137	⑳	257		
④	025	⑯	145	㉒	265		
⑤	033	⑰	153	㉓	273		
⑥	041	⑱	161	㉔	281		
⑦	049	㉀	169	㉕	289		
⑧	057	㉁	177	㉖	297		
⑨	065	㉂	185				
⑩	073	㉃	193				
⑪	081	㉄	201				
⑫	089	㉅	209				
⑬	097	㉆	217				
⑭	105	㉇	225				
⑮	113	㉈	233				

➤ DMX 8CH モード

Channel	DMX Value	Control Function	注
1CH	0-255	(マスター調光)	
2CH	0-255	R 0-100%	
3CH	0-255	G 0-100%	
4CH	0-255	B 0-100%	
5CH	0-255	W0-100%	
6CH	0-14	調光	7CH のフェーダーが lv31 より大きい場合、この function は無
	15-255	Strobe Speed	
7CH	0-31	無	CH1,2,3,4,5CH で好みの光を出してください。 8CH でスピード調整となります。 8CH でスピード調整となります。
	32-63	From dark to bright	
	64-95	From bright to dark	
	96-127	From dark-bright-dark	
	128-159	RGB Gradient	
	160-191	dark-bright-dark auto run	
	192-223	4 colors jumping change	
	224-255	Multi-colors jumping change	
8CH	0-255	Speed Adjustment (7CH)	7CH 用のスピード調整です。